

## Люксметр "ТКА-ПКМ" (05) с поверкой



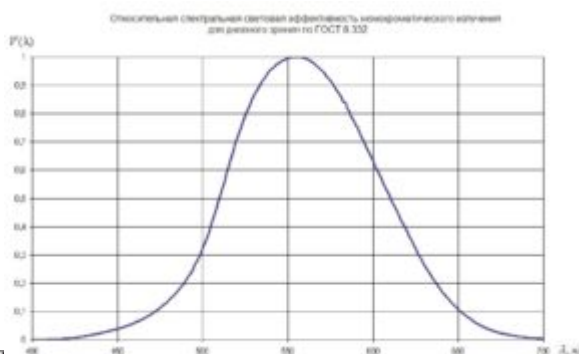
### Основные технические характеристики прибора

Диапазон измерений <b>освещённости</b>	10 ÷ 200 000 лк
Пределы допускаемой основной относительной погрешности измерений освещённости	± 8,0 %
Пределы дополнительной относительной погрешности прибора при измерении оптических величин, за счет изменения чувствительности фотометрической головки при изменении температуры воздуха в зоне измерений на каждые 10 °С в диапазоне от -30°С до 15°С и от +25°С до 60°С	± 3,0 %

## Габаритные размеры прибора

Измерительный блок (не более)	160x86x31 мм
Фотометрическая головка (не более)	Ø40 x 30 мм
Масса прибора (не более)	0,32 кг
Элемент питания – типоразмер батареи «Крона»	7,0-9,6 В

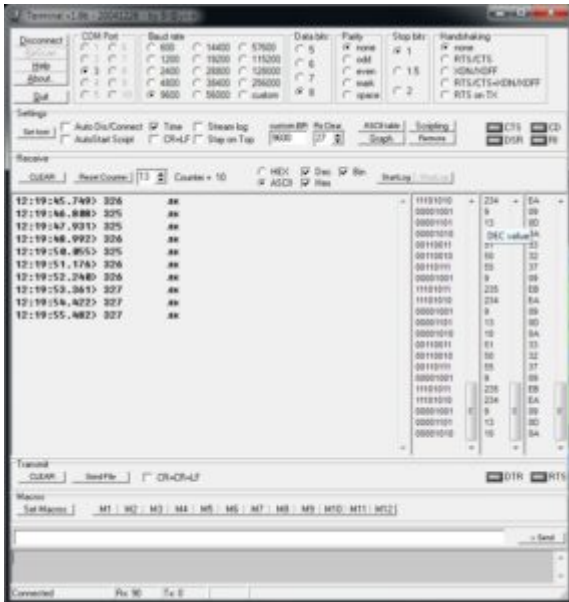
Различие функции относительной спектральной чувствительности фотоприемных устройств скорректировано для соответствия функции относительной спектральной световой эффективности монохроматического излучения для дневного



зрения по ГОСТ 8.332.

## Существенные преимущества прибора Люксметр “ТКА-ПКМ”(05) перед аналогами

Прибор имеет автоматическую смену диапазонов, реализована функция HOLD, пониженное энергопотребление, графический индикатор с подсветкой. Дополнительное оснащение интерфейсом связи с ПК позволяет: расширить возможности прибора без ущерба для времени снятия информации, отказаться от бумажных носителей во время проведения замеров параметров освещённости. Данные передаются только с прибора на ПК, требуется USB-порт и установка [драйвера виртуального COM порта](#) (Windows XP/7/10). Прибор передает информацию в последовательный порт в текстовом режиме с использованием OEM 866 кодировки. Для приема информации необходимо сконфигурировать последовательный порт ПК в режим 9600 бит/с, 8 бит данных, без бита четности и один стоповый бит и использовать любую [терминальную программу](#). Для приема данных на Android необходимо наличие USB-hosta, подключение USB HARDWARE и программу терминал для переходников USB<->COM (или микроконтроллеров) на FT232RL.



Окно

"terminal\_v1\_9b"

Комплект с планшетом на Android Простой формат сброса данных и CDC – устройство позволяет использовать любую терминальную программу на различных операционных системах.